

# Gammalt och nytt i Tjust

Av Tage Ekelöf

EN BOK OM SMÅLÄNNINGAR

Storebro i augusti 1949

*Utdrag med anknytning till Hannäs:*

## Pigan och prästen

Sidan 86

Prästen Hellvik hade en piga som var glad i dans. Hellvik tyckte inte om den syndiga dansen och en kväll när pigan skulle bege sig iväg gjorde han sällskap med henne. Framkomna tittade de in genom fönstret och såg hur man svängden om därinne. Då sade prästen till pigan:

– Kom hit och stå med din fot på min, så skall du få se något.

När Pigan gjorde så och tittade in genom rutan såg hon hur satan svängde om i dansens virvlar och hur roligt han hade.

Då blev pigan mäkta förskräckt och bad att få gå hem, ty hon hade sett nog.

## Hembygdsförening i V. Ed

Sidan 101

Intresset för hembygdsföreningar har stegrats i Tjust. Det blir en sådan i Hannäs och en dylik i Västra Ed inom kort.

...

Sidan 118

## Hannäs

Hannäs är den nordligaste socknen i länet och landskapet. Den når i norr sjön Yxningen, i söder Vindomen. Som Hannäs förekommer socknen i handlingar från 1783. Den är annex till Tryserum. Socknen är fattig på fornlämningar. Ett järnåldersgravfält finns dock på en ås vid Vindomen nära Hägerstad. Ett annat fornminne är den gamla kyrkan belägen 1 km. söder om den nuvarande. Kominister: pastor Henrik Östberg, Solvesta. Totalareal 133,89 kvkm. Innevånare (1949) 1.121.

Sevärdheter: Gamla kyrkan byggd på 1200-talet, belägen på en udde i Vindomen. Ruin sedan 1887. Sista gudstjänsten i gamla kyrkan firades 22 nov. 1885.

Ny kyrkan: Började byggas 1882 och blev färdig 1885. Invigdes av biskop C. A. Cornelius.

Socknens näringsgeografi: Jordbruks- och boskapsskötsel. Största firma: Hällingsfalls Trävarubolag som sysselsätter c:a 350 man. Chef: Albert Jonsson.

Hantverk: Korgmakeri i Breviksnäs och borstbinderi Solvesta.

Hemslöjd: Mattor, dukar och linne tillverkas i många hem för eget behov. I ringa mån förekommer ännu linberedning av odlarna själva. Bl.a. i Gärdsnäs.

Vägar: Rumma-Kvarnvik mot Valdemarsvik. Ny, god väg. Gärdsnäs-Kvarnvik-Hannäs (över Larum). Gammal väg. Krokig och backig. Valdemarsvik-Hannäs-Falerum. Av god beskaffenhet. Rumma-Falerum samt Rumma-Björka-Grävsätter. Kronodomänens vägar. Brukas som utfartsvägar mot Falerum och Hannäs södra del från socknens norra delar.

Järnväg: Närmaste järnvägsstation är Falerum på linjen Västervik-Norsholm. För socknens östra delar Birkekärr och Valdemarsvik.

Omnibuslinjer: Valdemarsvik-Rumma-Rumhult. Valdemarsvik-Skrikerum-Hannäs.

Poststation: Solvesta.

Telefonstationer: Hannäs, Kvarnvik, Rummatorp och Rumhult.

# Hällingsfalls Trävaruaktiebolag

Solvesta

Telefoner: Kvarnvik 2 och 28

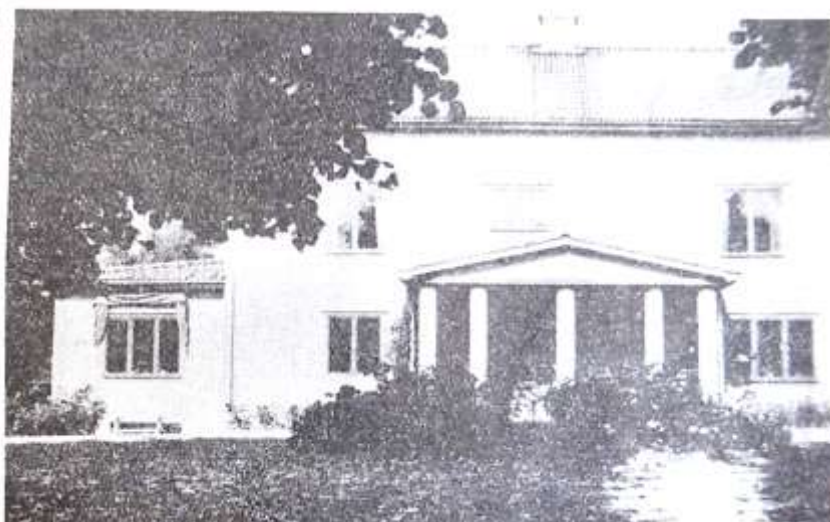
KÖPER:

Skog på rot  
Virke  
Massaved  
Props  
Brännved  
Timmer  
m. m.

SÄLJER:

Sågat och hyvlat virke  
Massavaed  
Props  
Brännved  
Ribbved  
Kol  
Sågspån m. m.

Sidan 119



## Bilder från Hannäs

*Underst: Soldattorpet Elinshund i Hällingsfall, Hannäs socken, som är projekterad som hembygdsgård av ägaren direktör Albert Jonson (t. h. på bilden). Överst: Hällingsfalls gård och längst t. v. kommunalfullmäktiges ordf. Carl Andersson*