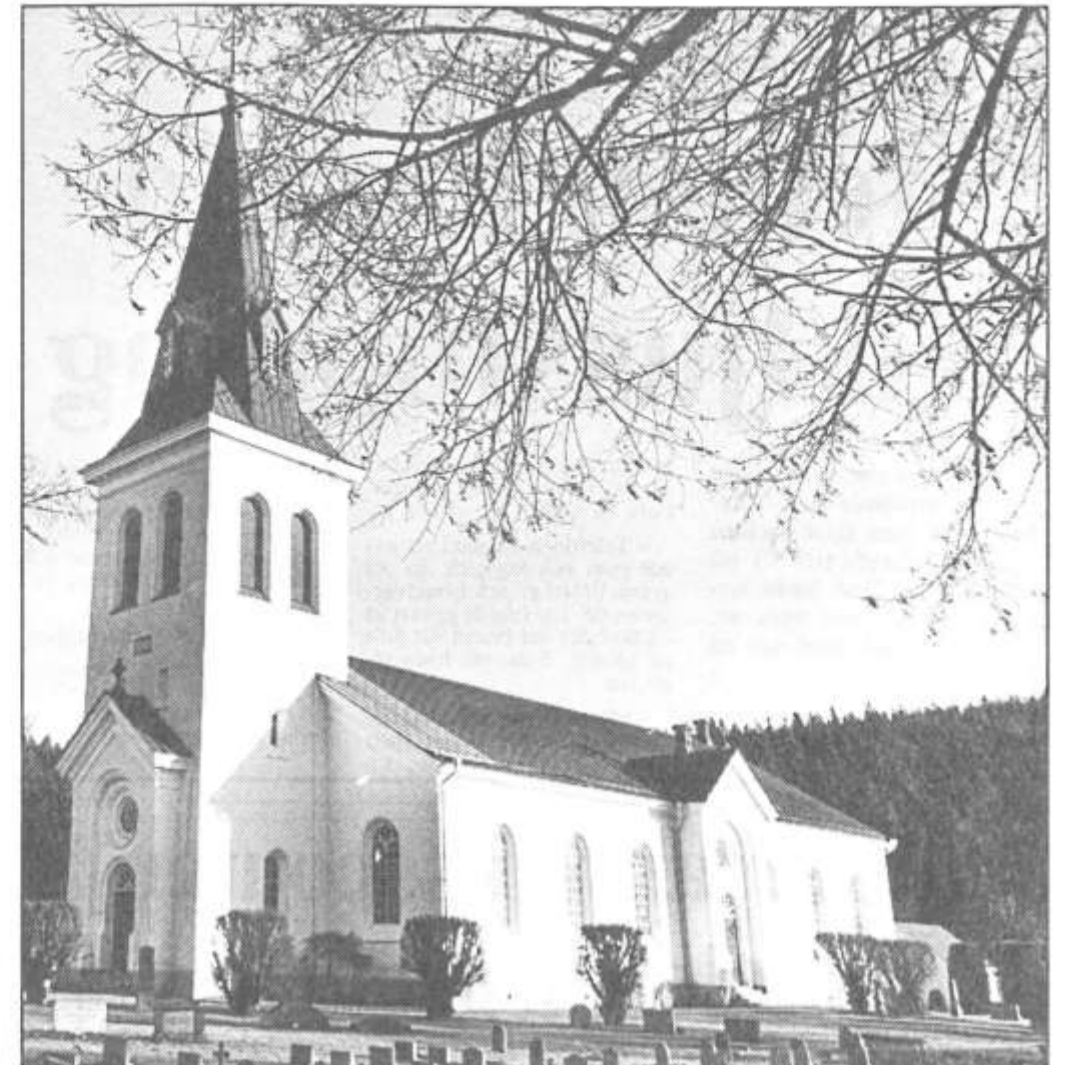




Hannäs är en liten socken som alltid fått hävda sig och där devisen Hela Sverige skall leva hyllades långt innan den riksomfattande glesbygdskampanjen påbörjades för ett par år sedan.



Den stilrena kyrkan invigdes på hösten för 105 år sedan.

## Det envisa Hannäs

# En glesbygd på frammarsch där många vill bo

– Vi hannäsbor är envisa och vill inte bli styrda! Därför har vi en hög skattesats i vår församling. Men då får vi också i större utsträckning själva bestämma vart pengarna skall gå och då fungerar närdeokratin bättre. Så säger Ing-Britt Solvestad en av många i Hannäs som kämpar för sin bygd och som nu gläder sig åt att socknen växer befolkningsmässigt till skillnad från många andra församlingar i glesbygd.

Men hur stor ökningen är finns det olika uppgifter om. De preliminära uppgifterna från statistiska centralbyrån säger att Hannäs blev 21 invånare starkare under fjolåret medan en rapport från pastorsexpeditionen är något blygsammare med ett plus på 14. Ett slutgiltigt besked där även förändringar under årets sista dagar är medräknade lär komma inom kort. Hur som helst, fler blir man i denna onekligen mycket natursköna pastoraldyliiska socken i Ätvidabergs kommun precis på gränsen till Valdemarsvik.

Invånarantalet håller sig kring 650. För knappt 10 år sedan var man dussinet fler. Men går man bara tre år tillbaka i tiden var antalet nere i 633. En markant upprykning handlar det om nu.

### Nya bostäder

– Det byggs bostäder. Samtidigt förbättras vägarna, fortsätter Ing-Britt Solvestad och motiverar därmed till en del varför Hannäs är på frammarsch.

Och det är bättre med en något hög skatt än att få självstyret nagat i kanten. Ätminstone om man får tro Ing-Britt Solvestad som förresten är politiskt aktiv i centerpartiet. (Utdebiteringen uppgår till totalt 31,60 kr varav församlings-, pastorats- och stiftsskatterna utgör 1,85 kr.)

– Skulle Hannäs plötsligt hamna i Ätvids pastorat skulle vi antagligen bli representerade där med endast ett par, tre representanter, betonar hon, inrått att självbestämmanderätten då blev en annan.

Ing-Britt berättar om hur många hannäsbor kämpar för sin skola. (I Hannäs undervisas bara elever i årskurserna 1 och 2, samt barn i förskola.) Hon tycker det är värt att sträva efter fler klasser och resonerar som så att en väl fungerande

och utbyggd skola gör bygden än mer attraktiv och ökar förutsättningarna för fler inflyttningar.

– När Sverige fick en borgerlig regering blev det med ens lättare att bygga på landsbygden, säger hon vidare.

### Ungdomar återvänder

– Detta har satt sina spår. Flera ungdomar som flyttade från sin hembygd har återvänt sedan de bildat familj. Men försämrade reseavdrag och höjda bensinkostnader är å andra sidan exempel på sådant som inte gynnar oss precis.

– Fast det verkar som om fler och fler begåvas med ett sunt miljömedvetande och flyr städerna, menar Ing-Britt Solvestad.

Hon kallar Hannäs för en aktiv församling.

– Utan tvekan har den en framtid.

Centern har gått ut med en förfrågan till samtliga hushåll i södra kommundelen och undrat om det finns intresse av hyreslägenheter i Hannäs. Fyra hushåll svarade ja. Med andra ord planeras det nu för nybyggelse i kyrkbyn. Möjligheterna att komma över en hyresbostad i dag betecknas vara små.

I norra delen av socknen

byggs det för fullt för närvarande. I Kvarnvik, där vägen går mot Larum, har 8 lägenheter i fyra villor just uppförts. Ytterligare två stycken tvåfamiljshus håller på att byggas. När vi åkte runt i socknen och kom till Kvarnvik träffade vi bl a Karl Berggren, fd ordförande i Hannäs pensionärsförening, och Rose-Marie Berglund, ung mamma. De stod och pokulerade på vägrenen.

– Ja, vad man har trälät för att det skulle byggas här. Det kan ingen människa tänka sig, utbrast Karl Berggren.

### Barnfamiljerna fler

Rose-Marie är representant för den skara ungdomar som en gång flyttade från Hannäs men som kommit tillbaka.

– I Kvarnvik har barnfamiljerna blivit fler, konstaterade hon glädjande.

Både hon och Kalle B. försäkrade att de bor i en trivsamt trakt med en god sammanhållning och där det inte saknas intressegrupper och föreningar.

– Hannäs har gått framåt. En mångfald större industrier har vi inte, men desto fler småföretag.

När vi färdas på vägen förbi Larum mot Hannäs kyrkby erinrar vi oss vad dåvarande jordbruksminister Anders

Dahlgren en gång sade om framkomlighet och kommunikationer i glesbygden. Han talade om "kostigarna till Hannäs". Dahlgren ville ha en ny bred, fin väg från Valdemarsvik och dess skärgårdsområde via norra Kalmar län och södra Östergötland fram till Jönköping. Nog hade en sådan sträckning varit en delikatess.

### Potthål

Den ca 7 kilometer långa vägen Kvarnvik-Larum-kyrkbyn var så full av potthål en väg kan vara, som ett kinaschack. På vägverket fick vi veta att den betraktas som arbetsplats. Man förbereder nämligen en välkommen beläggning på vägen. I höst skall beläggningen på om allt går planenligt.

Under tiden går kampen för landsbygden vidare. Carl-Erik Ståhlbom, känd Hannäsprofil och ordförande i kyrkostämman, framhåller att "vi härute hyllade devisen Hela Sverige skall leva långt innan den riksomfattande landsbygdskampanjen drog igång för ett par år sedan".

Hannäs ligger inklämt mellan stora socknar. Den som är liten har alltid fått hävda sig vilket satt sina spår i människors sätt att tänka och leva.

CHRISTER HENNUM



De gamla kyrkstallarna alldeles intill vägen har fått stå kvar.



I Kvarnvik byggs det för fulla muggar. Den senaste tiden har 8 lägenheter färdigställts vid Larumsvägen. Men fler står på programmet.



Full av potthål är vägen mellan kyrkbyn och Kvarnvik. Men i höst skall vägen få beläggning om allt går enligt planerna.



Något som är fint med Hannäs är den goda sammanhållningen, tycker bl a Karl Berggren och Rose-Marie Berglund.